

**Class 150**

Diameter (inches)	Outside dia.		Pce. thk.	Handle width	Handle thk.	Handle length	Handle hole	A	H	Unit weight spade	Unit weight spacer
	O	B									
	Ø	Ø	□			□	Ø			Kg.	Kg.
26"	769,4	635	39,0	50	20	200	25	25	30	147,3	48,5
28"	826,5	685,8	41,9	50	20	200	25	25	30	182,0	58,3
30"	877,3	736,6	44,8	50	25	200	25	25	30	219,3	66,6
32"	934,8	787,4	47,6	50	25	200	25	25	30	263,9	78,6
34"	985,6	838,2	50,5	50	25	200	25	25	30	310,8	88,0
36"	1042,7	889	53,4	50	25	200	25	25	30	367,3	102,3
38"	1106,2	939	56,3	50	25	200	25	25	30	413,1	148,0
40"	1157,0	990,6	59,2	50	30	200	25	25	30	500,8	136,0
42"	1214,2	1041,4	62,0	50	30	200	25	25	30	577,2	154,9
44"	1271,3	1092,2	64,9	50	30	200	25	25	30	661,9	175,7
46"	1322,1	1143	67,8	50	35	200	25	25	30	747,9	191,6
48"	1379,3	1193,8	70,7	50	35	200	25	25	30	848,5	215,5
50"	1429,8	1244,6	73,6	50	35	200	25	25	30	948,5	232,5
52"	1486,9	1295,4	76,4	50	35	200	25	25	30	1064,4	259,3
54"	1544,1	1346,2	79,3	50	40	200	25	25	30	1191,4	288,9
56"	1601,2	1397	82,2	50	40	200	25	25	30	1327,6	320,1
58"	1658,4	1447,8	85,1	50	40	200	25	25	30	1473,9	353,7
60"	1709,2	1498,6	88,0	50	45	200	25	25	30	1619,0	377,9

**Class 300**

Diameter (inches)	Outside dia.		Pce. thk.	Handle width	Handle thk.	Handle length	Handle hole	A	H	Unit weight spade	Unit weight spacer
	O	B									
	Ø	Ø	□			□	Ø			Kg.	Kg.
26"	829,9	635	53,9	45	25	200	20	20	30	235,6	99,1
28"	893,4	685,8	58,0	50	30	200	25	25	30	293,9	122,6
30"	947,2	736,6	62,1	50	30	200	25	25	30	353,1	141,5
32"	1001,3	787,4	66,1	50	30	200	25	25	30	419,4	162,0
34"	1052,1	838,2	70,2	50	35	200	25	25	30	491,6	181,9
36"	1112,6	889	74,3	50	35	200	25	25	30	581,2	212,5
38"	1049,1	939	74,3	50	35	200	25	25	30	517,2	148,4
40"	1109,3	990,6	82,4	50	40	200	25	25	30	640,8	193,1
42"	1160,1	1041,4	86,5	50	45	200	25	25	30	735,6	146,5
44"	1213,9	1092,2	90,6	50	45	200	25	25	30	842,9	164,2
46"	1268,0	1143	94,6	50	45	200	25	25	30	959,7	183,6
48"	1318,8	1193,8	98,7	50	45	200	25	25	30	1082,6	199,2
50"	1372,9	1244,6	102,8	50	50	200	25	25	30	1221,8	221,8
52"	1423,7	1295,4	106,9	50	50	200	25	25	30	1356,7	239,2
54"	1486,9	1346,2	110,9	60	50	200	30	30	30	1545,6	283,5
56"	1537,7	1397	115,0	60	55	200	30	30	30	1714,1	304,6
58"	1588,5	1447,8	119,1	60	55	200	30	30	30	1893,7	325,9
60"	1639,3	1498,6	123,2	60	60	200	30	30	30	2086,1	348,5

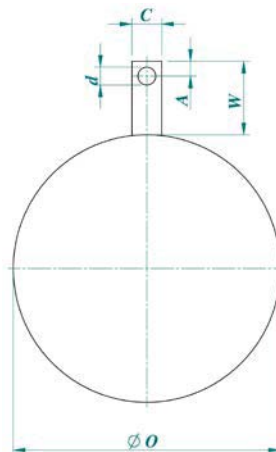
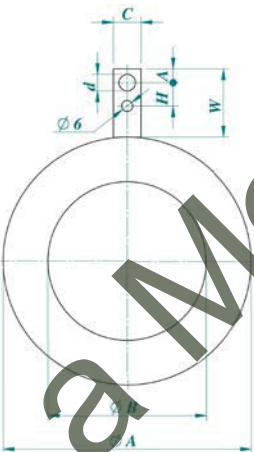
**Class 600**

Diameter (inches)	Outside dia.		Pce. thk.	Handle width	Handle thk.	Handle length	Handle hole	A	H	Unit weight spade	Unit weight spacer
	O	B									
	Ø	Ø	□			□	Ø			Kg.	Kg.
26"	861,6	635	75,0	40	35	200	20	20	30	352,6	162,7
28"	909,4	685,8	80,8	40	40	200	20	20	30	423,0	184,3
30"	959,9	736,6	86,5	50	45	200	25	25	30	505,1	210,3
32"	1017,0	787,4	92,3	50	45	200	25	25	30	604,0	244,7
34"	1061,8	838,2	98,0	50	45	200	25	25	30	698,4	266,0
36"	1131,3	889	103,8	50	50	200	25	25	30	839,3	324,1
38"	1099,6	939	103,8	50	50	200	25	25	30	793,2	278,0
40"	1144,3	990,6	115,3	40	55	200	20	20	30	952,6	242,0
42"	1214,2	1041,4	121,1	50	60	200	25	25	30	1127,1	302,3
44"	1265,0	1092,2	126,8	50	60	200	25	25	30	1280,1	330,2
46"	1315,5	1143	132,6	50	60	200	25	25	30	1446,9	359,0
48"	1379,3	1193,8	138,4	50	65	200	25	25	30	1659,9	421,2
50"	1442,8	1244,6	144,1	60	70	200	30	30	35	1891,8	490,0
52"	1493,6	1295,4	149,9	60	70	200	30	30	35	2108,1	528,4
54"	1544,1	1346,2	155,6	60	75	200	30	30	35	2338,4	567,5
56"	1607,6	1397	161,4	60	75	200	30	30	35	2628,1	649,9
58"	1652,3	1447,8	167,2	60	80	200	30	30	30	2875,7	674,8
60"	1728,5	1498,6	172,9	60	80	200	30	30	30	3253,2	814,7

**Class 900**

Diameter (inches)	Outside dia.		Pce. thk.	Handle width	Handle thk.	Handle length	Handle hole	A	H	Unit weight spade	Unit weight spacer
	O	B									
	Ø	Ø	□			□	Ø			Kg.	Kg.
26"	877,3	635	91,2	50	45	200	25	25	30	445,3	214,4
28"	941,1	685,8	98,2	50	45	200	25	25	30	550,7	260,7
30"	1004,6	736,6	105,3	60	50	200	30	30	30	673,3	314,5
32"	1067,8	787,4	112,3	60	55	200	30	30	30	810,5	373,3
34"	1131,6	838,2	119,4	60	55	200	30	30	30	966,6	439,8
36"	1195,1	889	126,5	70	60	200	35	35	35	1142,7	514,8
38"	1195,1	939	126,5	70	60	200	35	35	35	1142,7	514,8
40"	1245,9	990,6	140,6	60	70	200	30	30	30	1378,6	512,2
42"	1296,7	1041,4	147,6	60	70	200	30	30	30	1566,6	561,3
44"	1358,0	1092,2	154,7	60	75	200	30	30	30	1813,4	654,5
46"	1430,1	1143	161,7	60	75	200	30	30	30	2085,4	758,7
48"	1480,9	1193,8	168,8	60	80	200	30	30	30	2333,9	823,1
50"											
52"											
54"											
56"											
58"											
60"											

NOT FORECAST BY STANDARD



- Notes:
- 1) Spades and spacer are sized FF; for RF flanges.
  - 2) Outside diameter has been calculated in function of ASME B 16.47 A and B.
  - 3) Gasket's inside diameter has been considered equal to pipe's inside diameter. Pipe schedule = extra strong (thickness 12,7 mm.).
  - 4) Thickness has been calculated according to ASME B 31.3
  - 5) Corrosion allowance= 1,5.
  - 6) Hole 6 mm. diameter in spacer handle for visual purpose. Hole diameter for lifting lug.
  - 7) Tolerances: inside diameter - outside diameter: + 1,5mm - 1,5 mm. Thickness: +1 -0.